



école supérieure de l'éducation nationale, de l'enseignement supérieur et de la recherche

ESENER

Accompagnement de la mise en place des ESPE par la formation des cadres

Parcours de formation des équipes de direction et des partenaires des ESPE

Module 1 : Piloter une ESPE



ministère
Éducation
nationale



MINISTÈRE
DE L'ENSEIGNEMENT SUPÉRIEUR
ET DE LA RECHERCHE



Cycle de formation : la gouvernance des ESPE

Module 1 : Piloter une ESPE

3 et 4 février 2014

Séminaire de lancement

1) Public

Directeurs d'ESPE, adjoints, présidents de conseils d'école et représentants des rectorats et des universités.

2) Problématique

Les équipes de direction doivent mettre en place un mode de gouvernance permettant d'atteindre les objectifs fixés par la loi aux ESPE. Il s'agit notamment d'articuler maîtrise et professionnalisation, de développer une culture commune et une culture internationale, de faire évoluer les pratiques pédagogiques notamment par le numérique, d'intégrer la problématique recherche.

Or, même si les équipes de direction peuvent avoir une expérience de pilotage soit en IUFM soit en composante d'université soit au sein d'une autre structure, plusieurs spécificités rendent un travail d'échange et d'analyse indispensable pour faciliter la mise en place des ESPE et leur gouvernance.

Cette nécessité d'échanges est renforcée par le type d'organisation des ESPE qui peuvent être mono université ou pluri universités et être rattachées à un EPSCP ou un EPCS et également par le rôle du rectorat.

Compte tenu des enjeux pour garantir un fonctionnement au service des objectifs de la loi d'orientation et de programmation pour la refondation de l'école de la république, le ministère de l'Éducation Nationale et le ministère de l'Enseignement Supérieur et de la Recherche souhaitent accompagner cette mise en place par la formation des équipes de direction (annexe 1 : plan général de formation).

3) Objectifs

L'ESENESR propose un parcours de formation pour les équipes de direction sur les thèmes identifiés comme prioritaires :

- la gouvernance avec la dimension partenariale ;
- le projet pédagogique et l'articulation maîtrise / professionnalisation ;
- construction d'un budget d'ESPE et notamment un budget de projet ;
- l'évolution des pratiques pédagogiques par l'intégration du numérique et des résultats de la recherche ;
- le développement d'une culture commune, ouverte sur l'international.

Il s'agit d'amener les équipes de direction des ESPE et leurs partenaires à :

- identifier les points de complexité et envisager des réponses en termes d'organisation dans un cadre réglementaire spécifique ;
- identifier les projets, expériences et solutions transférables ;
- développer les échanges de pratiques ;
- appuyer les pratiques sur les exemples à l'international ;
- intégrer le numérique dans sa propre pratique pour mieux l'intégrer dans les pratiques d'ingénierie de formation, de pédagogie ;
- favoriser l'intégration de la recherche dans l'évolution des pratiques pédagogiques.





4) Modalités

Le module1 prend la forme d'un séminaire avec :

- des conférences ;
- des tables rondes pour aborder chaque sujet, poser les grandes questions sur le sujet, mettre en évidence la diversité des situations rencontrées ;
- des ateliers préparés en amont du séminaire par un recensement, via un forum, des questions à traiter en atelier et une synthèse des ateliers en présence des interlocuteurs (directions du ministère) en mesure d'apporter les réponses immédiatement ou lors des modules suivants ;
- une valorisation des conférences et tables rondes pour mise en ligne à l'issue du séminaire ;
- une production de ressources par les animateurs des ateliers pour mise en ligne.

5) Programme du séminaire

Ce premier module du parcours dédié aux équipes de direction doit répondre aux objectifs suivants :

- analyser les points de la gouvernance des ESPE qui en font des structures avec un nouveau mode d'organisation partenariale y compris sur le plan budgétaire et apporter des réponses aux questions en suspens ;
- permettre aux équipes de direction et à leurs partenaires de tracer les grandes lignes des dispositifs destinés à faire évoluer les pratiques pédagogiques pour atteindre le niveau attendu de professionnalisation des futurs enseignants et développer une culture commune en intégrant le numérique, la recherche et en assurant une ouverture internationale. Ces sujets seront ensuite approfondis avec les équipes pédagogiques au sein d'un parcours qui leur est dédié.

Lundi 3 février 2014

9h30.-.10h15	Accueil
10h15 - 11h00	Accueil : Monsieur Jean Marie Panazol Directeur de l'ESENESR Allocution d'ouverture : Monsieur Vincent Peillon, Ministre de l'éducation nationale
11h00.-.11h50	Echanges avec les participants
11h50.-.13h30	Déjeuner
13h30.-.15h30	La professionnalisation de la formation des futurs enseignants, axe majeur de la réforme Avec la participation de : <i>Daniel Filâtre, Président du comité de suivi de la réforme de la formation des enseignants Recteur de l'académie de Grenoble Philippe Santana, Chef de service, directeur adjoint Direction générale des ressources humaines Jean-Paul Delahaye, Directeur général de l'enseignement scolaire Simone Bonnafous, Directrice générale de l'enseignement supérieur et de l'insertion professionnelle</i>
15h30.-.15h50	Pause



15h50.-.17h00

Table ronde :

Thème : Des objectifs communs et une gouvernance partenariale pour des structures hétérogènes

Objectifs:

- Présenter les enjeux globaux pour les équipes de direction : articulation masterisation/professionnalisation ; gestion de l'alternance ; équipes plurielles
- Identifier les leviers mobilisés pour assurer une gouvernance partenariale dans des configurations diverses ainsi que les freins à lever

*Gilles Baillat,
Président de l'université de Reims
Alain Frugière,
Directeur ESPE Paris
Alain Bouvier,
Président du conseil d'école
de l'ESPE de Créteil*

animation Jean-Claude Chapu

17h00.-.18H00

Accueil : Monsieur Jean Marie Panazol Directeur de l'ESENER

Intervention : Madame Geneviève Fioraso, Ministre de l'enseignement supérieur et de la recherche

Echanges avec les participants

18h00 - 19h15

Ateliers

Thèmes retenus :

- Quelle dynamique par rapport à la politique de site

animateur : Jacques Ginesté

- Les relations conseil d'école et conseil d'orientation avec les conseils de l'université de rattachement

animateurs Laurent Régnier et Harry Chovino

- Le rôle des conseils "périphériques" pour assurer une gouvernance partenariale

animateur Guy Le Vaillant

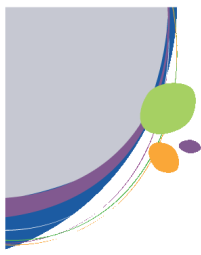
- Le partenariat avec les universités et les rectorats

animateur Thierry Marchive

- La gestion des équipes plurielles pour assurer la professionnalisation

animateurs Virginie Gohin et Marc Rosenzweig





Mardi 4 février 2014

8h30.-.10h30

Table ronde

Thème : Construire un budget de projet

Objectifs :

A partir des présentations d'un budget de projet par la DGESIP et du budget de projet d'une ESPE, complétées par les interrogations des équipes identifiées via un forum : clarifier les points de difficulté et envisager les réponses

*Jean-Michel Jolion,
Chef du Service de la Stratégie
de l'Enseignement Supérieur
et de l'Insertion Professionnelle
DGESIP*

*Patrick Pelayo,
Directeur ESPE de l'académie de Lille
Alain Mougnotte,
Directeur ESPE de l'académie de Lyon*

Animation : Frédéric Forest

10h30.-.11h00

Pause

11h00.-.12h15

Conférence : Comment assurer le transfert des résultats de la recherche ?

*Jean-Charles Chabanne,
IFE*

Animation Nicole Pellegrin

12h15.-.14h00

Déjeuner

14h00.-.15h00

Conférence : L'évolution des pratiques pédagogiques en lien avec le numérique

*Bernadette Charlier,
Université de Fribourg Suisse*

Animation Nicole Pellegrin

15h00.-.16h15

Table ronde : L'évolution des pratiques pédagogiques en lien avec le numérique

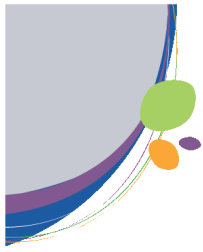
*Jean-Yves Capul,
DGESCO
Michel Reverchon Billot,
Inspecteur général de l'éducation nationale
Jean-Paul Moiraud,
Enseignant Université de Lyon*

Animation : Philippe Mittet

16h15.-.16h30

Clôture : les points de vigilances et les priorités : François Louveaux





Annexe 1

Plan global de formation Accompagnement des équipes dirigeantes des ESPE





Accompagner la mise en place des ESPE par la formation des cadres

La réforme de la formation des enseignants et des personnels d'éducation au service de la réussite des élèves est un des principaux axes de la loi d'orientation et de programmation pour la refondation de l'école de la République. Elle se caractérise par la création des ESPE et précise notamment que :

- Tous les personnels d'enseignement et d'éducation seront formés dans les ESPE ;
- Les équipes pédagogiques seront constituées de formateurs de statuts différents : enseignant chercheur, enseignant du premier ou du second degré à temps plein ou à temps partagé ;
- En formation initiale, ces personnels prépareront un master et bénéficieront d'une formation équilibrée entre enseignements et stages pour se préparer de façon progressive à l'entrée dans le métier.

En tant qu'école de professionnalisation, les ESPE permettront de développer une culture commune, d'articuler professionnalisation et acquisition de connaissances de niveau master. Elles permettront en outre de développer des méthodes pédagogiques innovantes grâce à un lien permanent avec la recherche et à une ouverture internationale.

Les ESPE sont des composantes universitaires. A ce titre, les équipes de direction devront intégrer les mesures de réorganisation de l'enseignement supérieur présentes dans la loi ESR. Elles devront également en assurer le pilotage par une gouvernance partenariale associant des acteurs issus aussi bien de l'enseignement supérieur et de la recherche que de l'éducation nationale.

Tous ces défis conjugués nécessitent un accompagnement par la formation des équipes de direction des ESPE ainsi que des cadres impliqués dans la mise en œuvre.

L'ESENER propose un plan de formation sur les 3 thématiques prioritaires :

- ✓ Piloter une ESPE
- ✓ Développer une culture commune
- ✓ Former au et par le numérique

réparties au sein de deux parcours :

- un parcours destiné aux équipes de direction qui comprend le pilotage, le budget, la stratégie y compris la stratégie numérique, la politique de recherche..
- un parcours destiné aux équipes pédagogiques qui comprend la culture commune et le numérique



Le parcours pour les équipes de direction

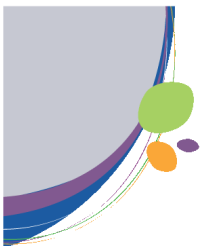
Cycle de formation	module	cible	objectif	modalités	Calendrier
La gouvernance des ESPE	Piloter une ESPE	Directeurs, directeurs adjoints présidents des conseils d'écoles, représentants des rectorats représentants des universités	<ul style="list-style-type: none"> - Intégrer les spécificités des ESPE en matière de pilotage, de partenariats. -Faciliter les échanges entre des structures hétérogènes qui ont des missions identiques. - Prendre en compte les spécificités d'un budget d'ESPE -Appréhender les fondements d'une culture managériale -Aborder les problématiques de l'évolution des pratiques pédagogiques en lien avec le numérique et du lien recherche-formation - Articuler masterisation / professionnalisation et gestion de l'alternance 	<u>1 séminaire de 2 j</u> avec - un espace de travail collaboratif sur les sujets identifiés (forum) - une mise en lignes des ressources	3-4 février
	Elaborer et exécuter un budget d'ESPE	Directeurs, Présidents des conseils d'écoles, Partenaires (rectorat et université) responsables administratifs des ESPE	Elaborer un budget dans des structures multi partenariales, autonomes et intégrées dans un EPSCP Construire un budget de projet.	A déterminer en fonction des besoins exprimés à l'issue des travaux de février sur le budget	17 mars
	Définir une stratégie et la décliner en action	Directeurs et présidents de conseil Directeurs adjoints Partenaires (rectorat et université)	Comment construire une stratégie avec les partenaires ? Comment la décliner en actions ? Comment évaluer la réalisation ?	A partir d'un cas fil rouge parvenir à la production d'un guide méthodologique. Présentiel-ateliers	18-19 mars
	Formaliser une stratégie numérique	Directeurs et présidents de conseil Directeurs adjoints	Mettre les équipes de direction en capacité de construire un projet numérique.		

	globale	Partenaires (rectorat et université)			
La gouvernance des ESPE	Piloter les ESPE	directeurs adjoints présidents des conseils d'écoles, représentants des rectorats représentants des universités	Bilan avec les directions des ministères DGRH, DGESCO, DGESIP après un an de mise en œuvre Echanges sur les avancées constatées et sur les attentes pour préciser l'offre de formation 2015.	Séminaire 2j 1 journée directions des ministères +directeurs 1journée équipes de direction des ESPE et partenaires	Octobre 2014
	Mettre en place une politique de recherche et gérer la recherche	Directeurs, Présidents du conseil d'orientation scientifique, directeurs service recherche	Construire une politique de recherche, gérer la recherche, répondre aux appels à projet et les gérer.		Novembre 2014

Le parcours pour les équipes pédagogiques

Cycle de formation	action	cible	objectif	Modalités	Calendrier
Culture commune	Développer une culture commune pour les enseignants, les personnels d'éducation	Directeurs de la pédagogie Corps d'inspection Formateurs de formateurs	Intégrer la culture commune comme un objectif professionnel : la définir, montrer son intérêt, ses apports Développer la professionnalisation et mettre en œuvre une alternance intégrative	Présentation d'exemples identifiés parmi les dossiers d'accréditation Identification des leviers et freins Exemples d'autres pays	7-8 avril
			Les savoirs être attendus liés au management (management équipe, relations avec partenaire)	Interventions experts sur le management et sur les thèmes identifiés (laïcité, violence etc.) Mises en situation Mise en ligne de ressources	
			Les savoirs être attendus du fonctionnaire de l'éducation nationale sur des thèmes sensibles		
Former au et par le numérique	Articuler via l'alternance professionnalisation et maîtrise de façon pertinente	Directeurs à la pédagogie et à la scolarité, corps d'inspection, formateurs de formateurs	Faciliter l'organisation et le suivi de l'alternance avec le numérique		9-10 avril

Former au et par le numérique	Décliner la stratégie numérique pour construire les parcours de formation	Directeurs à la pédagogie, de la scolarité, corps d'inspection, formateurs de formateurs	Sensibiliser les responsables aux spécificités de la formation à distance (tutorat, travail invisible)		19-20 mai
	Requestionner ses pratiques pédagogiques en intégrant le numérique	Directeurs à la pédagogie, corps d'inspection, formateurs de formateurs	Construire un plan de développement de pratiques pédagogiques numériques		20-21 mai
Culture commune	Développer une culture commune à l'ESPE	Directeurs, directeurs de la scolarité, directeurs de la pédagogie, responsables de laboratoires associés à l'ESPE	Favoriser le sentiment d'appartenance	Interventions spécialistes communication+ exemples écoles doctorales de PRES + exemples ESPE	19-20 juin



	pilotage	budget	stratégie	Formaliser une stratégie numérique globale au sein de l'ESPE	culture commune pour les formés	Articuler via l'alternance professionnalisation et maîtrise de façon pertinente	Décliner la stratégie numérique pour construire les parcours de formation	Requestionner ses pratiques pédagogiques en intégrant le numérique	culture commune à l'ESPE	pilotage	recherche
	3-4 février	17-19 mars			7-10 avril		19-21 mai		19-20 juin	Octobre 2014	Novembre 2014
directeurs ESPE	X	X	X	X					X	X	X
présidents conseil école	X	X	X	X						X	
présidents conseil d'orientation scientifique et pédagogique				X						X	X
rectorats	X	X	X	X						X	
Universités	X	X	X	X							
directeurs pédagogie	X			X	X	X	X	X	X	X	
directeurs scolarité	X			X		X	X		X	X	
corps d'inspection					X	X	X	X			
formateurs de formateurs					X	X	X	X			
Directeurs recherche									x		x
Cadres administratifs		X									